



KTC
KOLEJ TUANKU CANSELOR
UNIVERSITI TEKNOLOGI MALAYSIA

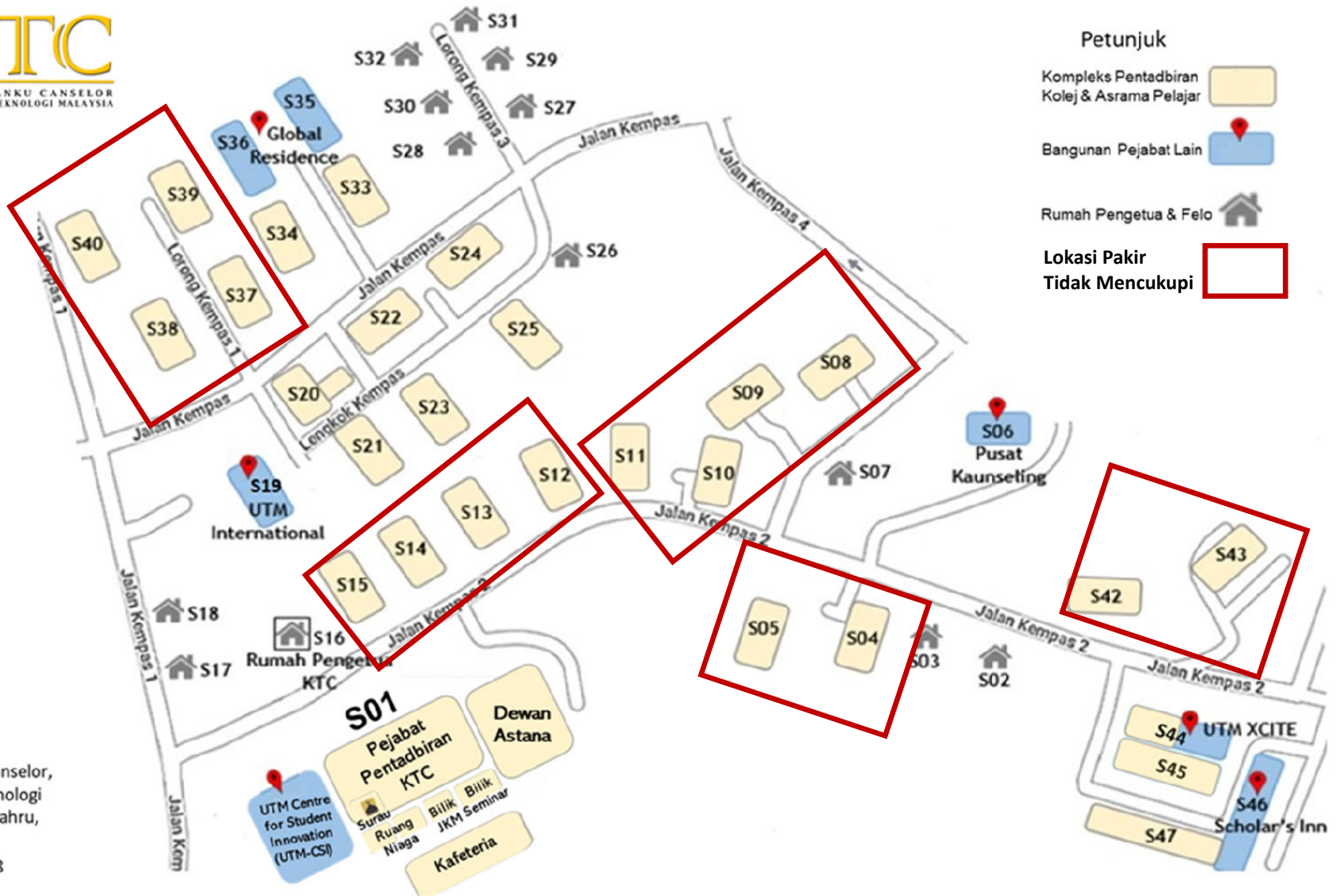
LAPORAN MASALAH PAKIR KENDERAAN TIDAK MENCUKUPI DI BLOK PELAJAR KOLEJ TUANKU CANSELOR



KTC
KOLEJ TUANKU CANSELOR
UNIVERSITI TEKNOLOGI MALAYSIA

**KOLEJ
TUANKU
CANSELOR
UTM**

Pejabat Kolej Tuanku Canselor,
Blok S01, Universiti Teknologi
Malaysia 81310 Johor Bahru,
Johor.
07 5535656/5657/5678
ktc@utm.my



BLOK PANGSA SEDERHANA

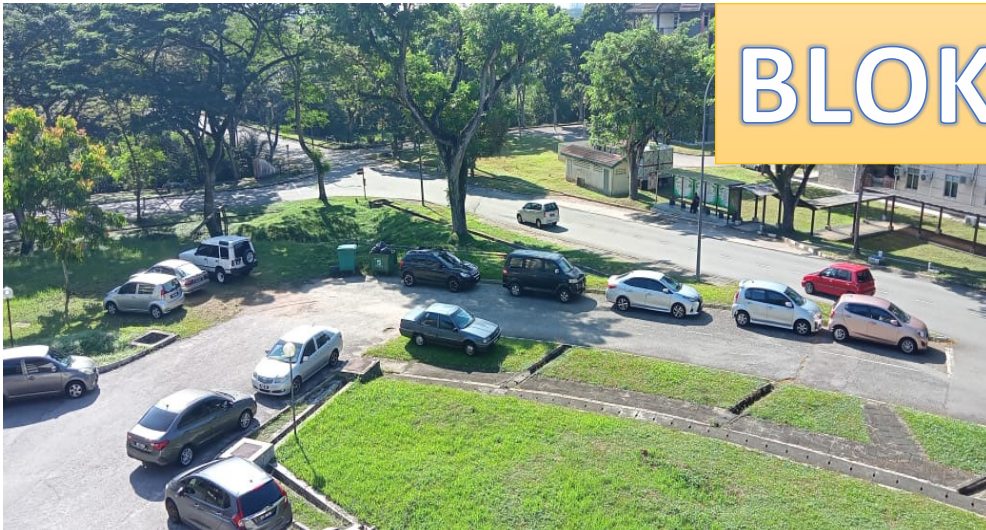


BLOK PANGSA BESAR





BLOK KWSP



BLOK UTSB



CADANGAN TAMBAHAN PAKIR

LOKASI : Blok S04 & S05

BLOK	KAPASITITI PELAJAR	JENIS PAKIR	JUMLAH PAKIR SEDIA ADA	CADANGAN TAMBAHAN
S04 & S05	110 ORANG	MOTORSIKAL	24	Berbumbung
		KERETA	8	12



Pakir kereta sedia ada



Lokasi cadangan tambahan pakir kereta



Lokasi cadangan pakir berbumbung motosikal



CADANGAN TAMBAHAN PAKIR

LOKASI : Blok S08 & S09

BLOK	KAPASITATI PELAJAR	JENIS PAKIR	JUMLAH PAKIR SEDIA ADA	CADANGAN TAMBAHAN
S08 & S09	110 ORANG	MOTORSIKAL	0	12 (Berbumbung)
		KERETA	10	4



Pakir kereta sedia ada



Lokasi cadangan tambahan pakir kereta



Lokasi cadangan pakir berbumbung motosikal



CADANGAN TAMBAHAN PAKIR

LOKASI : Blok S10 & S11

BLOK	KAPASITITI PELAJAR	JENIS PAKIR	JUMLAH PAKIR SEDIA ADA	CADANGAN TAMBAHAN
S10 & S11	110 ORANG	MOTORSIKAL	0	12 (Berbumbung)
		KERETA	8	10



Pakir kereta sedia ada



Lokasi cadangan tambahan pakir kereta



Lokasi cadangan pakir berbumbung motosikal



CADANGAN TAMBAHAN PAKIR

LOKASI : Blok S12 & S13

BLOK	KAPASITITI PELAJAR	JENIS PAKIR	JUMLAH PAKIR SEDIA ADA	CADANGAN TAMBAHAN
S12 & S13	110 ORANG (renovation)	MOTORSIKAL	0	12 (Berbambung)
		KERETA	8	10



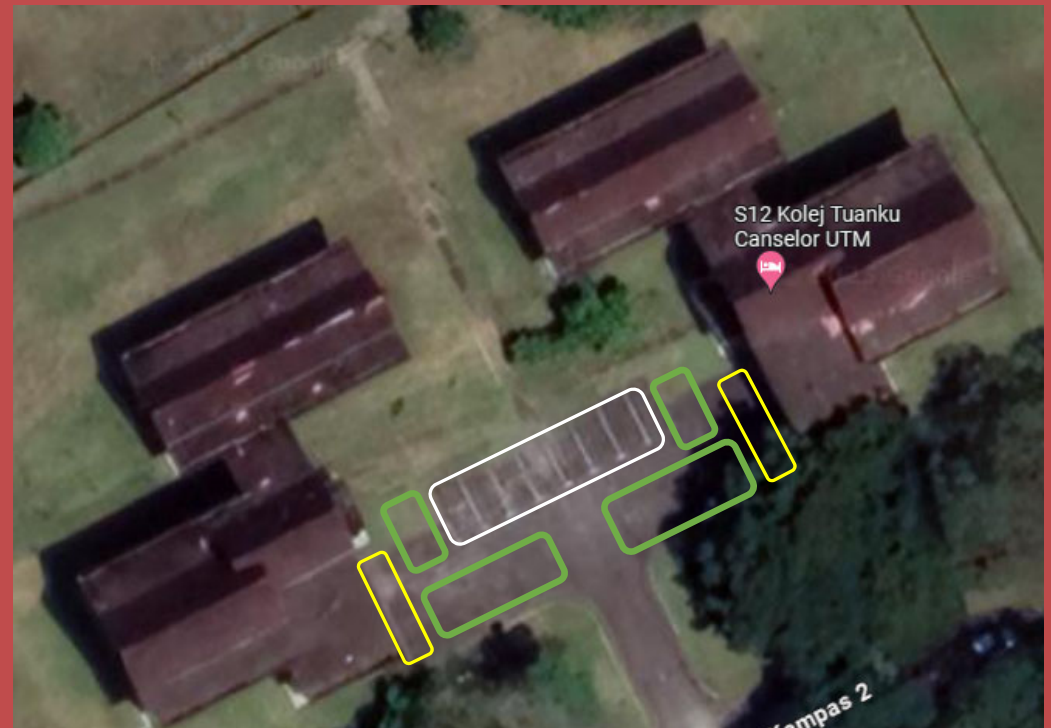
Pakir kereta sedia ada



Lokasi cadangan tambahan pakir kereta



Lokasi cadangan pakir berbambung motosikal



CADANGAN TAMBAHAN PAKIR

LOKASI : Blok S14 & S15

BLOK	KAPASITITI PELAJAR	JENIS PAKIR	JUMLAH PAKIR SEDIA ADA	CADANGAN TAMBAHAN
S14 & S15	110 ORANG	MOTORSIKAL	0	12 (Berbumbung)
		KERETA	8	10



Pakir kereta sedia ada



Lokasi cadangan tambahan pakir kereta



Lokasi cadangan pakir berbumbung motosikal



CADANGAN TAMBAHAN PAKIR

LOKASI : Blok S37, S38, S39 & S40

BLOK	KAPASITI PELAJAR	JENIS PAKIR	JUMLAH PAKIR SEDIA ADA	CADANGAN TAMBAHAN
S37, S38, S39, S40	400 ORANG	MOTORSIKAL	50	(Berbumbung)
		KERETA	32	32



Pakir kereta sedia ada



Lokasi cadangan tambahan pakir kereta



Lokasi cadangan pakir berbumbung motosikal



CADANGAN TAMBAHAN PAKIR

LOKASI : Blok S42 & 43

BLOK	KAPASITI PELAJAR	JENIS PAKIR	JUMLAH PAKIR SEDIA ADA	CADANGAN TAMBAHAN
S42 & S43	314 ORANG	MOTORSIKAL	60	Berbumbung
		KERETA	30	30



Pakir kereta sedia ada



Lokasi cadangan tambahan pakir kereta



Lokasi cadangan pakir berbumbung motosikal



Cadangan tambahan laluan jalan raya



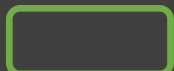
CADANGAN TAMBAHAN PAKIR

LOKASI : Blok S44, S45 & S47

BLOK	KAPASITITI PELAJAR	JENIS PAKIR	JUMLAH PAKIR SEDIA ADA	CADANGAN TAMBAHAN
S44, S45 & S47	400 ORANG	MOTORSIKAL	8	42 Berbumbung
		KERETA	40	-



Pakir kereta sedia ada



Lokasi cadangan tambahan pakir kereta



Lokasi cadangan pakir berbumbung motosikal

